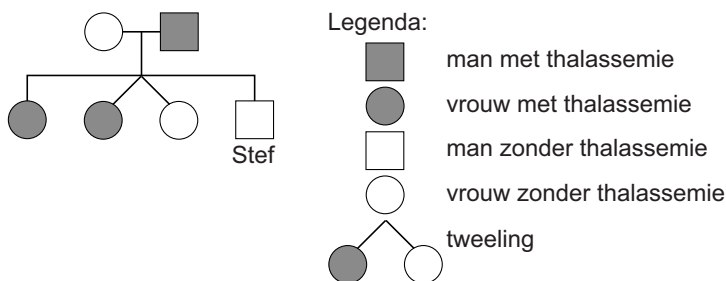


## Bloedziekten

- 1p 36 Hemofilie is een erfelijke ziekte waarbij het bloed niet goed stolt. Het gen dat deze ziekte veroorzaakt, is recessief en ligt op het X-chromosoom. Hoeveel procent van de zaadcellen van een man met hemofilie bevat het gen voor deze ziekte?
- A 0%
  - B 25%
  - C 50%
  - D 75%
  - E 100%
- 1p 37 Thalassemie is een erfelijke ziekte van de rode bloedcellen en wordt veroorzaakt door een recessief gen. In de stamboom staan gegevens over een familie waarin deze ziekte voorkomt.



- Is Stef heterozygoot, homozygoot dominant of homozygoot recessief voor thalassemie? Of is dat uit de gegevens niet af te leiden?
- A heterozygoot
  - B homozygoot dominant
  - C homozygoot recessief
  - D Dat is uit de gegevens niet af te leiden.